

SIEMENS

alg. contadores

1664

MINISTERIO DE INDUSTRIA Y ENERGIA
Dirección General de la Energía
Castellana 160
28001 - MADRID

Su referencia y carta del
SGE/ETE/rc/pb

Nuestra referencia:
MS2/M/PM

MADRID-20, Orense, 2
5 Octubre 84

RECEIVED
DIRECCION GENERAL
14453 15.10.84
ENTRADA ENE

ETE

Contadores y relojes horarios

Muy Sres. nuestros:

Como continuación a nuestro escrito del 13.1.84, nos es grato remitirles adjunto un ejemplar de las nuevas tarifas de precios que los constantes aumentos de costes nos han obligado a publicar.

Les enviamos esta información a fin de que puedan mantener sus datos actualizados, y en la confianza de que sean de utilidad para Vds., les saludamos muy atentamente.

SIEMENS, S. A.

Marcos
(Marcos)

DIRECCION GENERAL DE LA ENERGIA
Subdirección General Energía Eléctrica
15 OCT 1984
ENTRADA N.º 1921

Anexo:

Listas PVP Sepbre. 84

Dirección postal:
Siemens, S. A. Sede Central
MS-2
Madrid - Apartado 155

Tramitado por (91)
Sr. Marcos 455 25 00
455 65 00

Extensión:

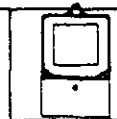
564

SIEMENS, S. A. Sede Central

Fábricas en Cornellá de Llobregat (Barcelona), Getafe (Madrid) y Málaga.—Centros de Venta en Barcelona, Bilbao, Gijón, Granada, Madrid, Murcia, Palma de Mallorca, Sevilla, Valencia, Valladolid, Vigo y Zaragoza.—Banco Español de Crédito - Hispano Americano - Comercial Transatlántico - Central - Santander - Pastor - Bilbao.—Registro Mercantil de la provincia de Madrid, tomo 62, folio 142, hoja 2583. N. E. J. A. 28 - 006377.

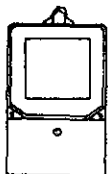
SIEMENS

Contadores eléctricos



Septiembre 84

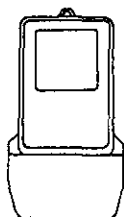
CONTADORES DE ENERGIA ACTIVA



7AA52

Intensidad	Monofásicos 7AA52	Trifásicos de 3 hilos y doble monofásicos 7BA52 PTA	Trifásicos de 4 hilos 7CA52 PTA
A	PTA		
5	7.141,—	16.218,—	22.815,—
10	7.141,—	16.218,—	22.815,—
15	7.141,—	16.218,—	22.815,—
20	7.660,—	17.194,—	24.036,—
30	8.249,—	18.167,—	25.334,—

CONTADORES DE ENERGIA REACTIVA



7CA52

Intensidad		Trifásicos de 3 hilos 7BB52 PTA	Trifásicos de 4 hilos 7CB52 PTA
A			
5		19.133,—	25.730,—
10		19.133,—	25.730,—
15		19.133,—	25.730,—
20		20.109,—	26.951,—
30		21.082,—	28.249,—

Estos precios se entenderán:
 Para material puesto en fábrica con embalaje, sin incluir el I.T.E.
 Para contadores con tapa de lurán o baquelita.

SOBREPRECIOS

	Monofásicos PTA	Trif. de 3 hilos y d/monof. PTA	Trif. de 4 hilos PTA
Contadores doble tarifa (sólo energía activa)	9.364,—	9.364,—	9.364,—
Para tipos destinados a ser conectados a trafos de medida, baja tensión	1.262,—	1.262,—	1.262,—
Para tipos destinados a ser conectados a trafos de medida, alta tensión	1.262,—	2.035,—	2.511,—
Montaje empotrado (conexión delantera)	—	6.255,—	6.255,—
Contadores cargables 400 % (hasta 20 A)	10 %	—	10 %
Doble sistema amperimétrico de contadores monofásicos	10 %	—	—
Contadores bitensión	10 %	—	10 %
Contadores monofásicos para redes trifásicas equilibradas	10 %	—	—

5410

1

Anula a la lista de precios Septiembre 83